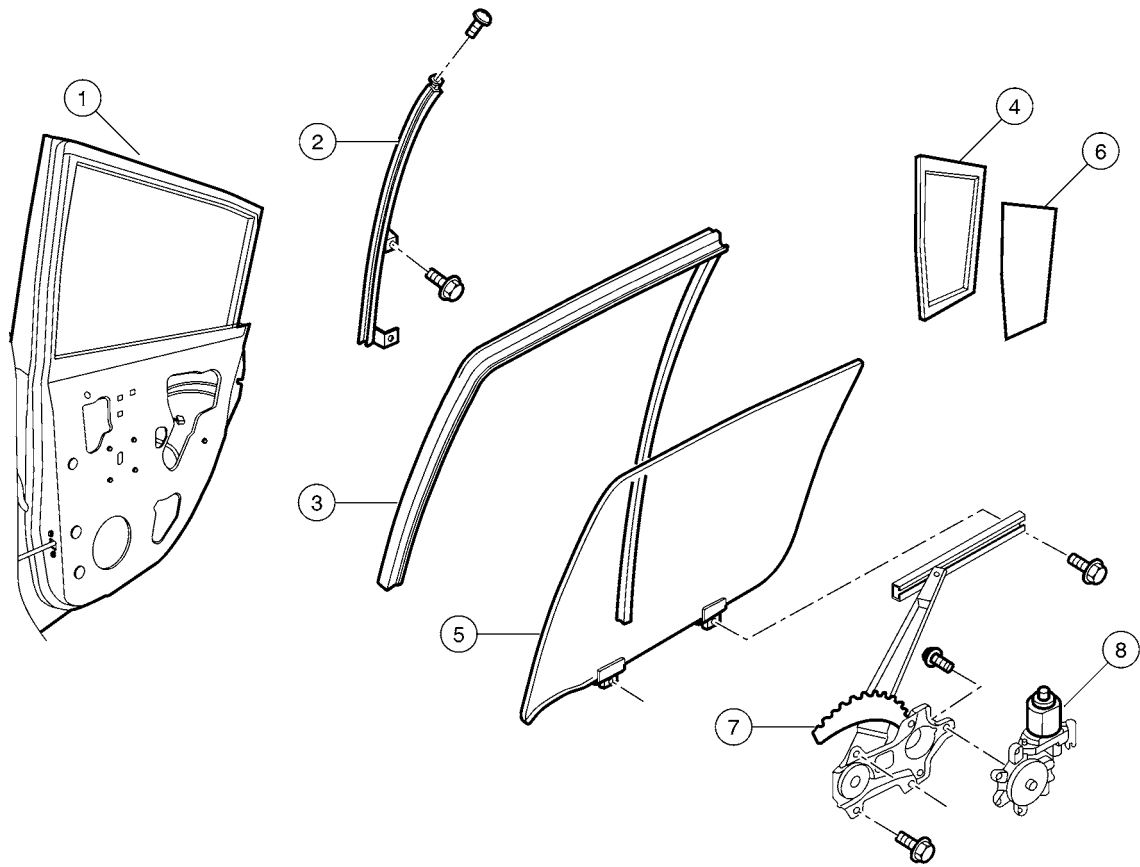


GW



后车门玻璃及升降器

(适用于两厢车型)



PIIB2634JV1

- | | | |
|------------|-----------|-----------|
| 1. 车门板 | 2. 窗框隔板 | 3. 车门玻璃导槽 |
| 4. 玻璃隔板密封条 | 5. 车门玻璃 | 6. 玻璃隔板 |
| 7. 升降器总成 | 8. 电动车窗电机 | |

车门玻璃

拆卸

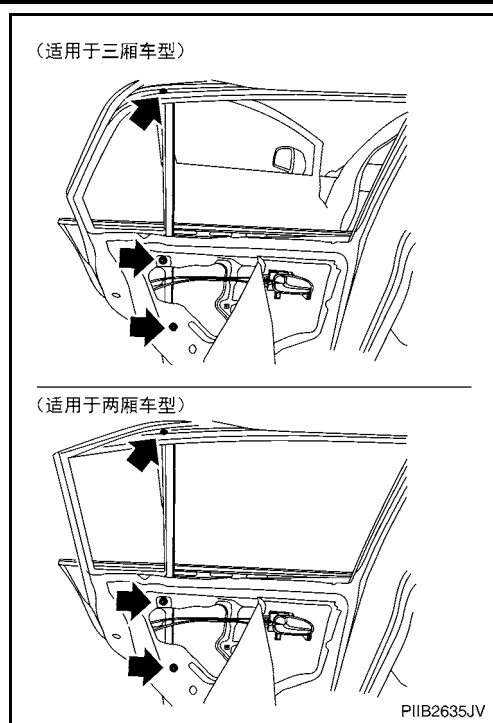
1. 拆卸后车门饰件。请参阅 [EI-33, "车门饰件"](#)。
2. 断开后车门扬声器的线束接头。
3. 拆卸密封膜。

注:

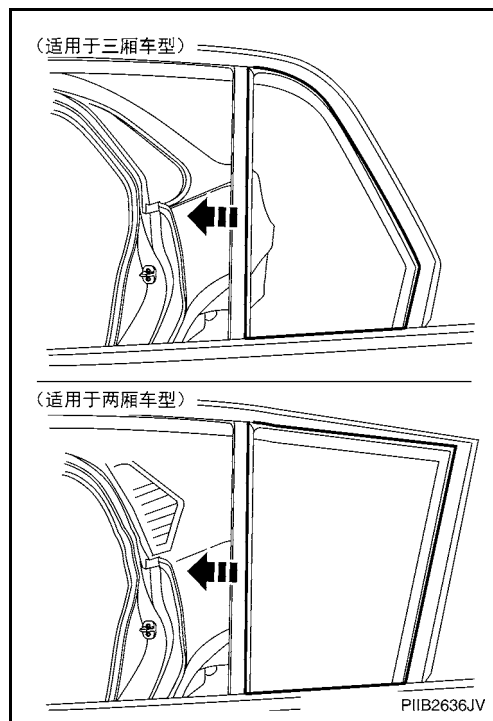
如果重复使用密封膜，切下乙酸丁脂胶带，使一部分乙酸丁脂胶带留在密封膜上。

后车门玻璃及升降器

4. 拆下窗框隔板的固定螺栓和螺丝，直接往下拉出窗框隔板，抬起窗框上端直接朝上拉出窗框。



5. 按如图所示的方向拉出玻璃隔板。

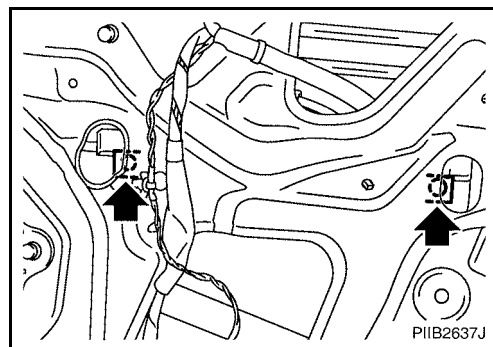


6. 操作电动车窗开关升起或降下车门车窗，直至可以看见玻璃固定螺栓。

注：

接上电动车窗开关的线束接头。

7. 拆卸玻璃固定螺栓。
8. 将后车门玻璃向车门外侧方向拉出。



后车门玻璃及升降器

9. 从车门板上拆卸车门玻璃导槽。

安装

按照拆卸的相反顺序安装。

升降器总成

拆卸

1. 拆卸后车门饰件。请参阅 [EI-33, "前后车门饰件"](#)。
2. 断开后扬声器的线束接头。
3. 拆卸密封膜。

注:

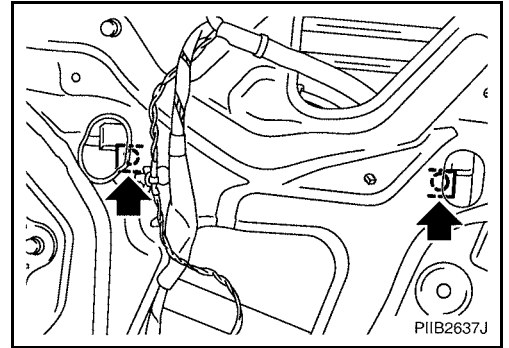
如果重复使用密封膜，切下乙酸丁脂胶带，使一部分乙酸丁脂胶带留在密封膜上。

4. 操作电动车窗开关升起或降下车门车窗，直至可以看见玻璃固定螺栓。

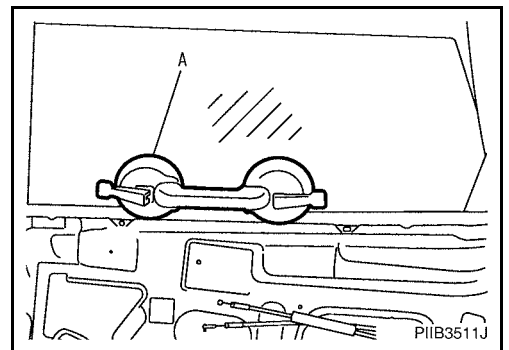
注:

接上电动车窗开关的线束接头。

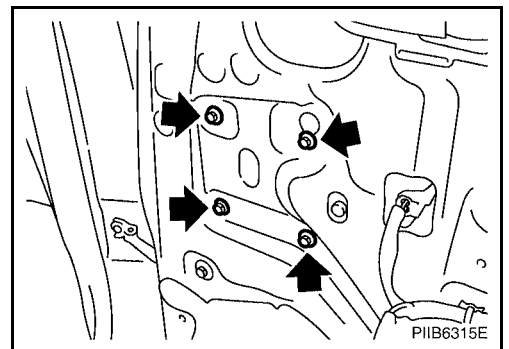
5. 拆卸玻璃固定螺栓。



6. 升起车门玻璃并用吸盘 A 保持住。



7. 拆下螺栓，然后从车门板上取下升降器总成。



安装

按照拆卸的相反顺序安装。

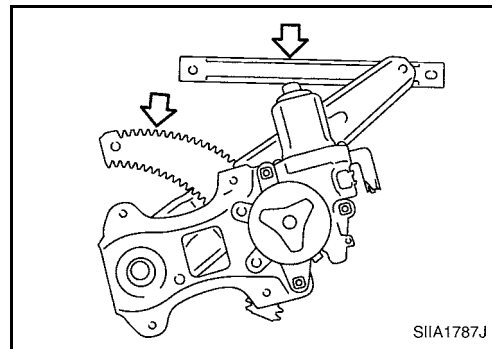
后车门玻璃及升降器

拆卸后的检查

检查升降器总成的下列各项。如果发现故障，则进行更换或涂润滑脂。

- ┆ 齿轮磨损
- ┆ 升降器变形
- ┆ 各滑动零部件的润滑状态

图中箭头所指的方向即为上油脂的地方。



解体和组装

升降器总成

解体

从升降器总成上拆卸电动车窗电机。

组装

按照解体的相反顺序组装。

安装后检查

装配检查

- ┆ 确认玻璃已经牢固地安装到玻璃导槽内。
- ┆ 将玻璃稍稍降低[大约 10 到 20 mm(0.39 到 0.79 in)], 保证间隙和窗框平行。如果玻璃与窗框之间的缝隙不平行, 松开升降器固定螺栓, 导轨固定螺栓和玻璃与承板固定螺栓以校正玻璃位置。

A

B

C

D

E

F

G

H

GW

J

K

L

M